

PROEXPERT
selection

HIKVISION

SISTEMA **AXPRO**
ESPANDIBILITÀ
OLTRE LA SICUREZZA



SCEGLI LA CONVERGENZA CON AXPRO

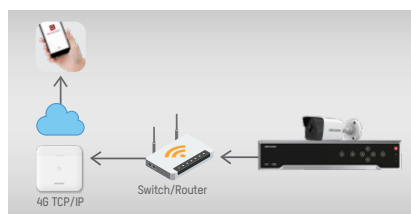
AXPro è il nuovo sistema radio intelligente e professionale dal design elegante, con tecnologia radio e di ultima generazione Tri-X. È una soluzione completa che integra nativamente la tecnologia Video Intruder Verification del leader di settore ed è parte di un sistema convergente che condivide risorse e interagisce con più sistemi, quali Videosorveglianza, Videocitofonia e Controllo Accessi, nonché la completa integrazione via rete dei metadati provenienti dai device AcuSense e dalle Telecamere Termiche Heat Pro. **AXPro** sfrutta un'interfaccia di programmazione semplice e intuitiva dedicata all'installatore e facile da utilizzare, per la gestione del sistema, da parte del cliente finale.

TECNOLOGIA WIRELESS BIDIREZIONALE TRI-X & CAM-X



TRI-X è un protocollo radio bidirezionale proprietario che fornisce un nuovo livello di sicurezza e semplicità nella comunicazione radio. Consente di associare e programmare i dispositivi del sistema tramite APP Hik-ProConnect, ne supervisiona i componenti, fornendo indicazioni real time relative allo stato. La doppia frequenza **Tri-X** e **Cam-X** e la tecnologia Frequency Hopping multi canale garantiscono immunità alle interferenze, comunicazione a lunga distanza fino a 2.000m e lunga autonomia dei dispositivi, fino a 6 anni.

FUNZIONE INTRUDER VERIFICATION



Intruder Verification è il servizio di allarme video HD che fornisce la videoverifica da qualsiasi telecamera IP di Hikvision. Mentre altre metodologie si affidano a immagini statiche e di bassa qualità per confermare gli eventi, questa tecnologia fornisce un videoclip registrato della durata di 7 secondi, contenente pre e post evento, che viene inviato direttamente dal buffer della centrale o tramite l'archivio del NVR/Telecamera IP. L'utente finale può visionare il filmato e il live della telecamera tramite APP HikConnect.

PROGRAMMAZIONE SEMPLICE E INTUITIVA

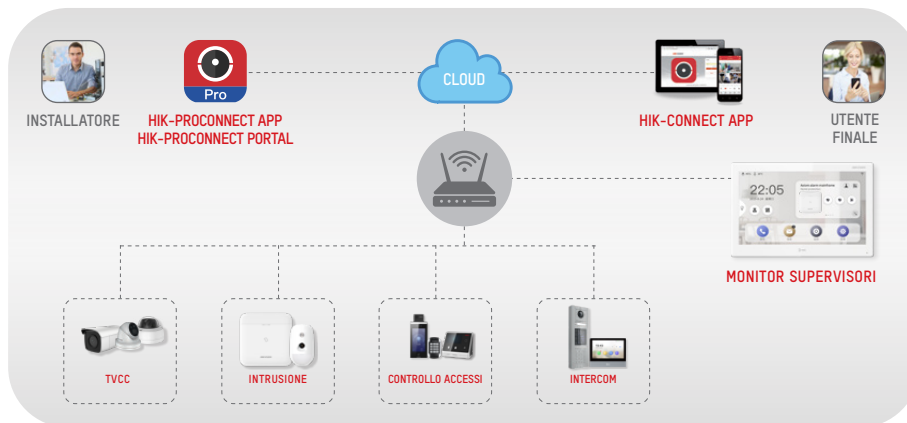


La configurazione del sistema è intuitiva e semplice grazie al software, disponibile su portale o in versione APP, dedicato all'installatore **Hik-ProConnect**. I dispositivi radio possono essere riconosciuti dalla centrale tramite l'APP Hik-ProConnect che, grazie alla scansione tramite QR Code, ottimizza le attività manuali e i tempi di installazione. Una volta configurati i rilevatori e gli accessori si potrà procedere alla programmazione dei parametri dei singoli device, ed alla consegna del sistema all'utente.

CONVERGENZA NATIVA & SCALABILE

TUTTO IN UNA SOLA APP

Hik-ProConnect, la piattaforma cloud ideata appositamente per gli installatori, ottimizza i tempi di installazione: supporta l'aggiunta dei dispositivi da remoto o in loco e ne semplifica la programmazione, consentendo la creazione di specifiche regole per l'impianto. Effettua il monitoraggio da remoto del sistema, identifica in modo proattivo eventuali malfunzionamenti e ne consente la risoluzione immediata. In aggiunta, aiuta gli installatori a fornire un servizio di maggiore qualità: invia report automatici, riduce le visite all'impianto e ne migliora l'efficienza, garantendo al contempo maggiore soddisfazione dell'Utente Finale.



Hik-Connect è l'applicazione ideata appositamente per gli utenti finali che, da un unico dispositivo, può gestire tutti i prodotti Hikvision.

Verifica lo stato del sistema, consente di inserire/disinserire e ricevere notifiche d'allarme ovunque ci si trovi, ma non solo...

Verifica lo stato del singolo dispositivo: livello del segnale, stato della batteria, temperatura ambientale e attraverso la verifica, può confermare il singolo evento di allarme.

L'account amministratore può gestire il sistema, aggiungere nuovi utenti e gestire gli utenti attuali.

RISORSE CONDIVISE

Hik-ProConnect è la piattaforma cloud, disponibile anche in versione APP. Ideata appositamente per gli installatori e consente ad **AXPro** di convergere con i device Hikvision di Videosorveglianza, Intercom e Controllo Accessi, lavorando congiuntamente e condividendone le risorse, come se tutto fosse un unico sistema.

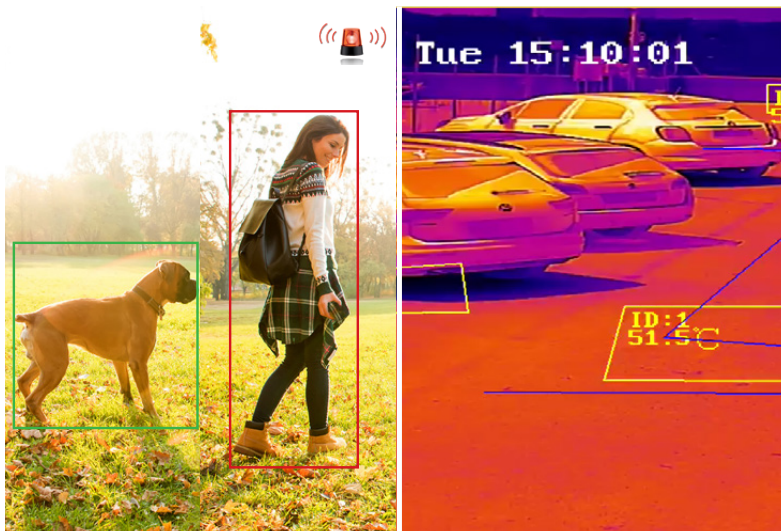
Monitor Supervisor disponibili in versione da 7" e da 10", grazie all'interfaccia semplice e intuitiva, consentono di gestire tutti i dispositivi Hikvision da un unico punto.

La convergenza con **AXPro** permette la verifica puntuale dello stato del sistema, l'Inserimento/disinserimento, totale o per singola area e la riproduzione delle clip/foto della videoverifica.

Convergenza e condivisione delle risorse non è solo Allarme, Videocitofonia e TVCC, ma anche Automation grazie agli accessori di **AXPro** e ai device Hikvision che sono parte del sistema, nonché integrazione, sui Monitor Supervisor, con APP di terze parti.



INTEGRAZIONE DEI METADATI **AcuSense** **HeatPro**



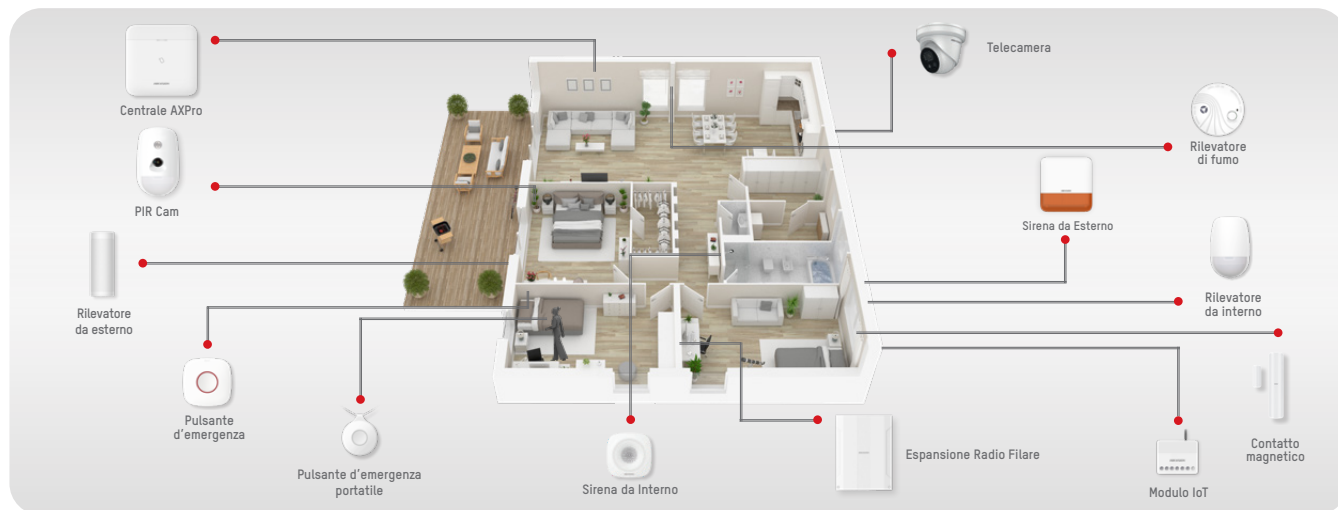
AXPro, tramite la rete, integra nativamente le informazioni, in forma di metadato, che provengono dalla tecnologia **AcuSense** di telecamere e videoregistratori e dalla tecnologia **DeepinView** delle telecamere termiche della serie **Heat Pro**.

AcuSense e **DeepinView**, grazie all'Intelligenza Artificiale, sono in grado di ridurre drasticamente i falsi allarmi delle applicazioni VCA grazie all'algoritmo **AcuSense** di Human/Vehicle Detection per la parte visibile e grazie all'algoritmo **DeepinView Heat Pro** per applicazioni di protezione perimetrale tramite tecnologia termica.

L'integrazione dei metadati sulle zone di una centrale di Allarme rappresenta il massimo stato dell'arte in termini di Convergenza e di selettività delle cause di allarme degli apparati video con applicazioni VCA, ed è possibile solo quando questo avviene nativamente da chi detiene, quale produttore, tutte le tecnologie coinvolte.

GAMMA COMPLETA: SECURITY, SAFETY & AUTOMATION

AXPro è un sistema davvero semplice e intuitivo da installare. Comprende un'ampia gamma di dispositivi e accessori capaci di soddisfare le esigenze di scenari applicativi residenziali e commerciali.

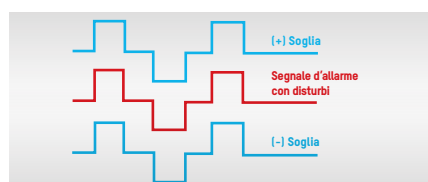


POTENZIALITÀ IBRIDA

Il Sistema **AXPro**, con l'espansione a 16 Ingressi filari, si evolve in sistema ibrido che amplia le possibilità di applicazione e la flessibilità del sistema, potendo installare rilevatori filari o riconvertendo una vecchia installazione. È possibile associare fino ad 8 espansioni filari che potranno arrivare a sostituire completamente le zone radio. Il box in policarbonato alloggia una batteria fino a 7Ah per un'autonomia di 36h, alimentatore interno e 2 Uscite (NC/NO) configurabili. La comunicazione con **AXPro** è assicurata dal doppio canale wireless bidirezionale TRI-X & CAM-X.



TECNOLOGIA & PERFORMANCE DI RILEVAZIONE



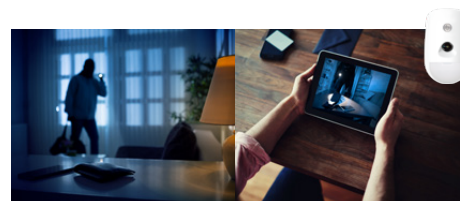
TECNOLOGIA PIR BREVETTATA IFT

Prevede i falsi allarmi dovuti alle sorgenti di rumori infrarossi ed elettromagnetici che interferiscono con i rilevatori. IFT consente ai rilevatori di adattarsi alle condizioni esterne: regola automaticamente la propria sensibilità in base alle mutevoli condizioni di «rumore ambientale».



TECNOLOGIA BREAK GLASS

Integra un microfono omnidirezionale di alta qualità dotato di un potente algoritmo di elaborazione del segnale digitale che offre un rilevamento accurato e privo di falsi allarmi, per spessori fino a 6.4mm. L'allarme viene generato solo in caso di flessione e rottura del vetro.



VIDEOVERIFICA CON PIRCAM

Disponibile anche nella versione "ColorVu" per immagini a colori anche di notte, realizza una GIF animata composta da 20 fotogrammi e consente la verifica immediata di un evento di allarme. Integra una fotocamera con risoluzione fino a 640x480 e un LED a infrarossi per consentire la visualizzazione in scene senza illuminazione.

IL SISTEMA PER TUTTI

AXPro è davvero per tutti. Il lettore Mifare, disponibile integrato nella centrale e come accessorio radio, semplifica l'accesso mentre la guida vocale fornisce un feedback immediato. I dispositivi Safety, come il pulsante di emergenza a parete o le versioni indossabili, consentono di attivare eventi di allarme, emergenza e panico, con la possibilità di effettuare chiamate vocali, sms e notifiche push su APP agli altri utenti del sistema, per essere sempre vicino a chi ti vuole bene e ti protegge.



CENTRALE AXPRO



Descrizione

AXPro supporta fino a 96 ingressi wireless. Comunica allarmi e altre notifiche tramite LAN, Wi-Fi, GPRS e 3G / 4G grazie a notifiche push, sms, voce. La guida vocale rende l'installazione e l'utilizzo semplici e veloci. Questa soluzione è ideale per applicazioni residenziali e applicazioni commerciali di medie dimensioni.

Caratteristiche principali

- Supporta la comunicazione Bidirection wireless Plus degli eventi della centrale su LAN, Wi-Fi, GPRS e 3G / 4G utilizzando un canale principale e uno di backup
- Supporta fino a 96 ingressi wireless, 48 telecomandi e 6 sirene
- Supporta fino a 46 utenti, 1 installatore e 1 amministratore di sistema
- Guida vocale in fase di configurazione e funzionamento
- Configurazione Wi-Fi intelligente
- Trasmissione dell'allarme in tempo reale Bidirection wireless Plus a lunga distanza
- Crittografia dati AES 128-bit

Modelli disponibili

DS-PWA96-M-WE

- Centrale **AXPro** 96 Zone
- Versione 3G/4G

DS-PWA64-L-WE

- Centrale **AXPro** 64 Zone
- Versione GPRS

SPECIFICHE	DS-PWA64-L-WE	DS-PWA96-M-WE
Ingressi Wireless	64 (Fino a 48 PIRCAM)	96 (Fino a 48 PIRCAM)
Utenti	Installatore 1 Admin 1 Utenti 30	Installatore 1 Admin 1 Utenti 46
Lettori Mifare & Tastiere	8	8
Letto di Prossimità Integrato	-	Si
Telecomandi	32	48
Frequenze RF	Bidirection wireless Plus 868 MHz	
Sicurezza Wireless	Frequency Hoping 128 AES Encryption	
Sirene Wireless	4 (2 da interno + 2 da esterno)	6 (3 da interno + 3 da esterno)
Ripetitori Wireless	2	4
Numero di aree	16	32
Notifiche Utente	Notifiche Push, SMS, Chiamate telefoniche	
LED di Stato	Inserito/Disinserito, Allarme, Guasto, Cloud, Alimentazione	
Protezione Tamper	Antiapertura e antistrappo	
Assistenza	Guida vocale	
Buffer Video a Bordo Videoverifica	2 canali (Videoclip HD, durata 7 secondi)	4 canali (Videoclip HD, durata 7 secondi)
Lingue Supportate	Italiano, Inglese, Francese, Russo, Spagnolo, Portoghese	
INTERFACCE DI COMUNICAZIONE		
Ethernet	Ethernet 10/100 Mbps	
GPRS	Supporta notifiche push, Cloud, Notifiche testuali attraverso SMS, Notifiche audio attraverso telefonata	
3G/4G	Supporta notifiche push, Cloud, Notifiche testuali attraverso SMS, Notifiche audio attraverso telefonata	
Slot SIM Card	1	2
Porta Seriale	1	1
Reset	1	1
Protocollo Standard Wi-Fi	802.11b/g/n	
Encryption di Sicurezza Wi-Fi	64/128-bit WEP, WPA/WPA2, WPA-PSK/WPA2-PSK, WPS	
Applicazione per Smartphone	Hik-Connect (Utente finale) Hik-ProConnect (Installatore)	
App Mobile	Supporta notifiche push di allarme, inserimento/disinserimento, check stato, rapporto di controllo, collegamento video	
Comunicazione CRA	SIA-DC-09; Contact ID	
SPECIFICHE TECNICHE		
Alimentazione	100-240 VAC 50/60 Hz	
Consumo	90mA/20W	
Batteria	Integrata	
Batteria di Backup	1 batteria al litio, 3,8 V, 4520 mAh	
Temperatura di Funzionamento	Da -10° a +55° C	
Dimensioni	170x170x39mm	
Materiale	PC + ABS	

PRODOTTI

CENTRALI AXPRO

Kit Centrale 64 Zone 2G Dual - Sim



€ 450,00
DS-PWA64-KIT-WE

- Kit composto da:**
- Centrale 64 zone
 - Telecomando
 - Rilevatore PIR
 - Contatto Magnetico

Kit Centrale 96 Zone 4G Dual - Sim



€ 532,00
DS-PWA96-KIT-WE

- Kit composto da:**
- Centrale 96 zone
 - Telecomando
 - Rilevatore PIR
 - Contatto Magnetico

Centrale Wireless 96 Zone 4G Dual - Sim



€ 421,00
DS-PWA96-M2-WE

- Kit composto da:**
- Centrale 96 zone
 - Videoverifica
 - Alimentatore 12Vcc / 1A
 - Alloggiamento Batteria 7Ah

Centrale Ibrida 96 Zone 3G/4G Dual - Sim



€ 532,00
DS-PWA96-M2H-WE

- Kit composto da:**
- Centrale 16 zone espandibili a 96
 - 16 Ingressi (SEOL/DEOL) / 2 Uscite NC/NO
 - Fino a 8 Espansioni filari
 - Wireless Bidirezionale 2000 m
 - Videoverifica
 - Alloggiamento Batteria 7Ah

ESPANSIONI INGRESSI/USCITE WIRELESS

Espansione Ingressi filari



€ 240,00
DS-PM1-I1602-WE

- **Ingressi filari:** 16 NC, SEOL, DEOL
- **Uscite:** 2 uscite NC/NO, SEOL, DEOL
- **Portata Wireless:** 1100mt
- **Protezione Tamper:** (apertura/strappo)
- **Alimentazione:** 100-240Vac 30W
- **Alloggiamento per batteria:** da 7Ah

Modulo Uscita Wireless



€ 62,00
DS-PM1-01L-WE

- 1 Uscita NC/NO
- 1 Ingresso Tamper
- Led di stato
- Comando da App/Telecomando/Tastiera
- Alimentazione: 0-36Vcc, 5A

Modulo Uscita Wireless



€ 64,00
DS-PM1-01H-WE

- 1 Uscita (fase)
- Led di stato
- Comando da App/Telecomando/Tastiera
- Alimentazione: 90-240Vac, 13A

Trasmettitore Universale



€ 63,00
DS-PM1-I1-WE

- 3 Ingressi (Allarme/Mascheramento/Tamper)
- 1 Uscita OC (sacrificando un ingresso)
- 1 Uscita alimentazione 3.0V
- Portata wireless: 1700m
- Batterie (3 batterie CR123A)
- Protezione con Accelerometro

Ripetitore Wireless



€ 178,00
DS-PR1-WE

- **Distanza RF:** 1.600m
- **Protezione:** Tamper (apertura /strappo)
- Consente di ampliare la copertura wireless.
- Ricerca dispositivi Auto/Manuale
- Collegabile anche a PIRCAM e Rivelatori per l'esterno.
- Autonomia della batteria: fino a 36h

RILEVATORI PERIMETRALI DA INTERNO WIRELESS

Contatto Magnetico



€ 69,00
DS-PDMC-EG2-WE

- Contatto per porte / finestre
- 2 ingressi aggiuntivi (con conta impulsi)
- **Protezione:** Tamper (apertura/strappo)

Contatto Magnetico/Shock



€ 97,00
DS-PDMCK-EG2-WE

- Contatto per porte / finestre
- Rilevatore urti integrato
- 2 ingressi aggiuntivi (con conta impulsi)
- **Protezione:** Tamper (apertura/strappo)

Plastiche Marroni



€ 10,00
DS-PDB-MC-Brown

- Plastiche marroni per Contatto Magnetico DS-PDMC-EG2-WE, DS-PDMCK-EG2-WE

Contatto Magnetico Slim



€ 59,00
DS-PDMCS-EG2-WE

- Contatto magnetico per porte / finestre
- **Design:** Slim
- **Protezione:** Tamper (apertura/strappo)

Plastiche Marroni



€ 10,00
DS-PDB-MCS-Brown

- Plastiche marroni per Contatto Magnetico Slim

Contatto Magnetico da Esterno



€ 73,00
DS-PDMCX-E-WE

- Contatto magnetico per portoni / cancelli
- Ingresso ausiliario (NC/NO)
- **Protezione:** Tamper (apertura/strappo)
- **Grado di Protezione:** IP66

Rilevatore PIR a Tenda Antimascheramento



€ 119,00
DS-PDC10AM-EG2-WE

- Rilevatore per infissi
- **Copertura:** Tenda (apertura 5° /133°)
 - **Portata:** 5m (soffitto) 10m (parete)
 - **Altezza di Installazione:** 2-3.5m
 - Programmazione del Senso di attraversamento
 - 3 LED di stato
 - **Pet Immunity:** 12 Kg
 - Anti-Mascheramento
 - **Grado di Protezione:** IP65

Rilevatore Doppia Tecnologia a Tenda Antimascheramento



€ 149,00
DS-PDC10DM-EG2-WE

- Rilevatore per infissi
- **Copertura:** Tenda (apertura 5° /133°)
 - **Portata:** 5m (soffitto) 10m (parete)
 - Microonda in Banda K
 - **Altezza di Installazione:** 2-3.5m
 - Programmazione del Senso di attraversamento
 - 3 LED di stato
 - **Pet Immunity:** 12 Kg
 - Anti-Mascheramento
 - **Grado di Protezione:** IP65

RILEVATORI VOLUMETRICI DA INTERNO WIRELESS

Rilevatore PIR



€ 114,00
DS-PDP15P-EG2-WE

- Copertura: volumetrica
- Portata massima: 15m
- Pet immunity: 30 Kg
- Lente: asferica

Rilevatore PIR Tenda



€ 137,00
DS-PDC15-EG2-WE

- Copertura: tenda
- Portata massima: 15m
- Lente: asferica

Rilevatore Doppia Tecnologia Banda K



€ 149,00
DS-PDD12P-EG2-WE

- Copertura: volumetrica
- Portata massima: 12m
- Pet immunity: 30 Kg
- Microonda: 24GHz - Banda K
- Lente: asferica

Rilevatore Pircam



€ 190,00
DS-PDPC12P-EG2-WE

Rilevatore PIR + Telecamera a colori

- Copertura: volumetrica
- Portata massima: 12m
- Illuminatore ad Infrarossi
- Risoluzione massima VGA
- Pet immunity: 30 Kg

Rilevatore Pircam ColorVu



€ 229,00
DS-PDPC12PF-EG2-WE

Rilevatore PIR + Telecamera ColorVu

- Copertura: Volumetrica
- Portata massima: 12m
- Illuminatore luce bianca
- Risoluzione massima VGA
- Pet immunity: 30Kg

Rilevatore PIR + Rottura Vetro



€ 149,00
DS-PDPG12P-EG2-WE

- Copertura PIR: volumetrica
- Portata massima PIR: 12m
- Range Rottura Vetri: 8m
- Spessore vetro: da 2.4 a 6.4mm
- Dimensione vetro: fino a 3m x 3m
- Pet immunity: 30kg

Rilevatore Rottura Vetro



€ 87,00
DS-PDB68-EG2-WE

- Range Rottura Vetri: 8m
- Spessore vetro: da 2.4 a 6.4mm
- Dimensione vetro: fino a 3m x 3m
- Tipologia vetro: Vetro semplice, Vetro temperato; Vetro laminato, Vetro piombato; Doppio vetro,

Rilevatore PIR da Soffitto



€ 64,00
DS-PDCL12-EG2-WE

- Copertura: 360° Volumetrica
- Portata massima: 12m
- Altezza di Installazione: 2.4-4 m
- Processo digitale del segnale (SEC)
- Compensazione della temperatura

RILEVATORI DA ESTERNO ANTIMASCHERAMENTO WIRELESS

Rilevatore Tripla Tecnologia 3Tech



€ 357,00
DS-PDTT15AM-LM-WE

- **Copertura:** Volumetrica / Tenda
- **Protezione:** Tamper (apertura/strappo)
- **Portata massima:** 15m
- **Altezza di Installazione:** 1-1.5m
- **Microonda:** 24GHz – Banda K
- Anti-mascheramento e Antisway (ondeggiamento)
- **Grado di Protezione:** IP65
- **Pet Immunity:** 12 Kg

Modulo Telecamera per DS-PDTT15AM-LM-WE



€ 167,00
DS-PDCM15PF-IR

Modulo Telecamera a colori

- **Risoluzione:** 640 x 480
- Illuminatore Infrarosso
- **Sensore:** 1/2.7" Scan progressivo
- **Ottica:** 2 mm
- **Grado di Protezione:** IP66

Rilevatore PIR a Tenda Antimascheramento



€ 119,00
DS-PDC10AM-EG2-WE

Rilevatore per infissi

- **Copertura:** Tenda (apertura 5° /133°)
- **Portata:** 5m (soffitto) 10m (parete)
- **Altezza di Installazione:** 2-3.5m
- Programmazione del Senso di attraversamento
- 3 LED di stato
- **Pet Immunity:** 12 Kg
- Anti-Mascheramento
- **Grado di Protezione:** IP65

Rilevatore Doppia Tecnologia a Tenda Antimascheramento



€ 149,00
DS-PDC10DM-EG2-WE

Rilevatore per infissi

- **Copertura:** Tenda (apertura 5° /133°)
- **Portata:** 5m (soffitto) 10m (parete)
- Microonda in Banda K
- **Altezza di Installazione:** 2-3.5m
- Programmazione del Senso di attraversamento
- 3 LED di stato
- **Pet Immunity:** 12 Kg
- Anti-Mascheramento
- **Grado di Protezione:** IP65

RILEVATORI SAFETY E PULSANTI D'EMERGENZA WIRELESS (SALVAGUARDIA COSE & PERSONE)

Rilevatore Allagamento



€ 70,00
DS-PDWL-E-WE

- Posizionabile a parete o in appoggio
- Sonda esterna in dotazione
- LED di stato
- **Grado di protezione:** IP66

Rilevatore di Fumo



€ 106,00
DS-PDSMK-S-WE

- Rivelatore ottico di fumo
- Installazione a soffitto
 - Led di stato
 - **Sirena interna:** 85dB a 3m
 - **Autonomia delle batterie:** 10anni

Pulsante Emergenza Indossabile



€ 46,00
DS-PDEBP1-EG2-WE

- Pulsante di emergenza a pendente
- Singolo pulsante
 - Protezione accidentale
 - Led di stato
 - Configurabile da App
 - **Protezione:** IP54
 - Panico, Medico

Pulsante Emergenza Indossabile



€ 48,00
DS-PDEBP2-EG2-WE

- Pulsante di emergenza a pendente
- Doppio pulsante
 - Protezione accidentale
 - Led di stato
 - Configurabile da App
 - **Protezione:** IP54
 - Panico, Medico

Pulsante d'Emergenza a Parete



€ 46,00
DS-PDEB1-EG2-WE

- Pulsante di emergenza da parete / tavolo
- Singolo pulsante
 - Protezione accidentale
 - Led di stato
 - Configurabile da App
 - Protezione IP54
 - Panico, Medico

Pulsante d'Emergenza a Parete



€ 48,00
DS-PDEB2-EG2-WE

- Pulsante di emergenza da parete / tavolo
- Doppio pulsante
 - Protezione accidentale
 - Led di stato
 - Configurabile da App
 - Protezione IP54
 - Panico, Medico

Cinturino per Pulsante Emergenza



€ 14,00
DS-PDB-IN-Wristband

- Cinturino in gomma morbida
- **Utilizzato con:** DS-PDEBP1-EG2-WE e DS-PDEBP2-EG2-WE
 - **Dimensioni:** 38 x 255 x 12mm
 - **Peso:** 15g

ORGANI DI COMANDO E CONTROLLO WIRELESS

Tastiera Led



€ 140,00
DS-PK1-E-WE

Tastiera di comando

- **Led di segnalazione:** Stato dell'Area, guasto, segnale wireless allarme
- Inserimento Totale e Parziale
- **Pulsanti dedicati:** Panico, Medico, All silenzioso
- Retroilluminazione
- Controllo delle uscite

Letture di Tag



€ 99,00
DS-PT1-WE

Letture di prossimità

- **Tecnologia:** MIFare
- **Display:** a LED
- Inserimento Totale / parziale
- **Funzione:** Ronda

Telecomando



€ 69,00
DS-PKF1-WE

Telecomando 4 tasti

- Inserimento Totale / parziale
- Configurabile da App
- **Funzione:** Blocco tasti

Tag Mifare



€ 17,00
DS-PT-M1

- Tag di prossimità
- **Tecnologia Mifare:** 13.56MHz
- **Formato:** Portachiavi

Tag Mifare



€ 6,00
DS-PTS-MF

- Tag di prossimità
- **Tecnologia Mifare:** 13.56MHz
- **Formato:** Tessera in PVC

MONITOR SUPERVISORI TCP/IP

Supervisore Touch



€ 779,00
DS-KH9310-WTE1

Monitor LCD TFT da 7"

- **Risoluzione:** 1024 x 600 Multi-touch
- Compatibile con HIK-Connect
- **Alimentazione:** 12vcc, POE
- Utilizzabile con AXPro, TVCC, Intercom Modulare

Supervisore Touch



€ 909,00
DS-KH9510-WTE1

Monitor LCD TFT da 10"

- **Risoluzione:** 1024 x 600 Multi-touch
- Compatibile con HIK-Connect
- **Alimentazione:** 12vcc, POE
- Utilizzabile con AXPro, TVCC, Intercom Modulare

ORGANI DI SEGNALAZIONE OTTICA/ACUSTICA WIRELESS

Sirena da Interno



€ 99,00
DS-PS1-I-WE

- **Potenza Suono:** 90-110dB regolabile
- Avviso acustico e visivo di Ins/Dis
- 3 Suoni (Incendio, panico, Intrusione)
- **Protezione:** Tamper (apertura/strappo)

Sirena da Esterno



€ 172,00
DS-PS1-E-WE/Orange

- **Potenza Suono:** 110dB
- **3 Suoni:** Intrusione, Antincendio, Panico
- **Protezione:** Tamper (apertura/strappo)
- **Grado di protezione:** IP65

ACCESSORI

Modulo Alimentatore Interno



€ 40,00
DS-PM1-D

- Scheda di alimentazione 12V per centrali AXPro; Consente l'utilizzo di fonti di alimentazione da 8 a 24Vcc. Ideale per la protezione di mezzi mobili



SCOPRI
I PRODOTTI
AXPRO

Seguici nelle
nostre pagine Social



www.facebook.com/HikvisionItaly



www.instagram.com/hikvisionitaly



www.linkedin.com/company/29203182



Hikvision Italy

Le soluzioni Hikvision offrono risposte efficaci per qualunque esigenza di sicurezza.
Rivolgetevi ad installatori professionisti per qualsiasi informazione sulle tecnologie Hikvision.

Distribuito da:



HIKVISION

Hikvision Italy

Via Abruzzo 12, Z.I. S. Giacomo

31029 Vittorio Veneto

T +39 0438 6902

F +39 0438 690299

info.it@hikvision.com

Vittorio Veneto | Roma | Milano | Bologna | Napoli | Bari

www.hikvision.com/it

PROEXPERT
selection